

ENVICALC

ENVICALC je mletý sušený vápencový slín určený pro odsíření kouřových plynů při fluidním spalování.

- surovinou pro výrobu je vysoce reaktivní vápencový slín těžený v lomu Úpohlavy
- vyrábí se procesem mletí, sušení a třídění na moderní výrobní lince zajišťující stabilitu požadovaných kvalitativních parametrů

Použití:

- pro odsíření kouřových plynů při fluidním spalování

Vlastnosti:

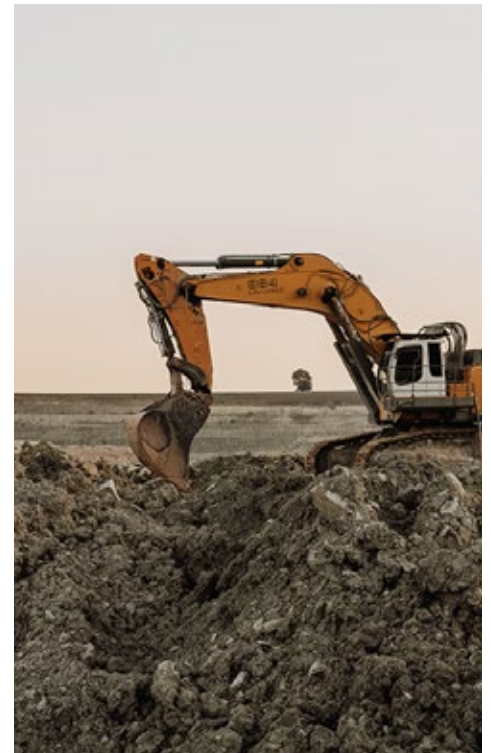
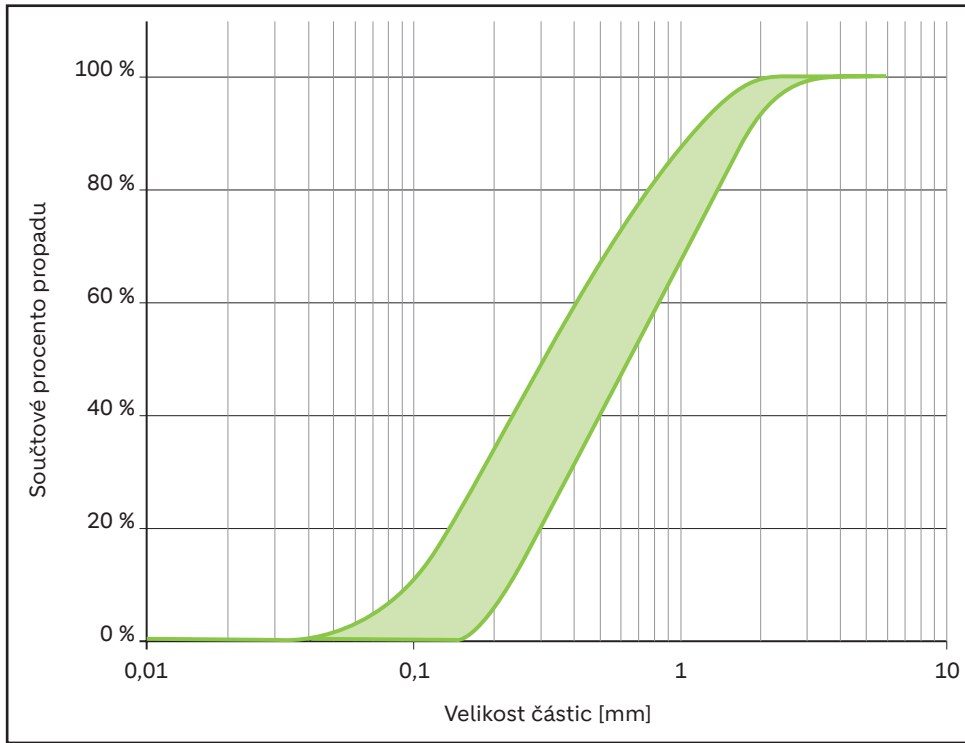
- zvolená granulometrie a vysoká reaktivita vápence zaručuje minimální obsah volného vápna v popelu a tímto maximální využití účinné složky pro odsířovací proces
- vápence je již při teplotě 760 °C zcela dekarbonizován, tj. veškerý oxid vápenatý je připraven pro sulfatační reakci

Technické parametry:

Chemické složení	Min. [%]	Max. [%]
CaO	38	
SiO ₂	10	20
Al ₂ O ₃	3	6
Fe ₂ O ₃	1	2
MgO	0,4	1,2
Vlhkost		2
Granulometrie	Min. [%]	Max. [%]
Zůstatek na síti 2 mm		5
Zůstatek na síti 0,075 mm	93	



Rozdělení velikosti částic vápence:



Způsob dodávek:

- volně ložený v autocisternách nebo železničních vagoněch RAJ

Bezpečnostní opatření:

- chraňte pokožku a oči před zasažením
- podrobné informace jsou uvedeny v bezpečnostním listu

Management kvality:

- Holcim Česko má zaveden systém managementu kvality dle ČSN EN ISO 9001:2016 a systém environmentálního managementu dle ČSN EN ISO 14001:2016



625/2018