

PORTLANDSKÝ CEMENT S VÁPENCEM CEM II/B-LL 32,5 R

CEM II/B-LL 32,5 R



Portlandský cement s vápencem je vyráběn v souladu s harmonizovanou normou ČSN EN 197-1 ed. 2 Cement – Část 1: Složení, specifikace a kritéria shody cementů pro obecné použití.

Portlandský cement s vápencem CEM II/B-LL 32,5 R je hydraulické pojivo, které se vyrábí mletím portlandského slínku a vápence se síranem vápenatým, doplňujícími složkami a přísadami. Při výrobě našeho cementu STANDARD PLUS je produkováno o 40 % méně emisí CO₂ než při výrobě běžného portlandského cementu. Tento výrobek je nositelem označení ECO, které vyjadřuje splnění určitých environmentálních kritérií.

Složení portlandského cementu:

Složení (poměry složek podle hmotnosti)

Druh cementu	Slínek	Vápenec	Doplňující složky
CEM II/B-LL	65-79 %	21-35 %	0-5 %

Vlastnosti:

- rychlý nárůst počátečních pevností
- vysoké dlouhodobé pevnosti

Možnosti použití:

- stavební příprava betonů, malt a směsí obsahujících cement



Technické parametry:

CEM II/B-LL 32,5 R

Parametr	Jednotka	Požadavek ČSN EN 197-1 ed. 2
Počátek tuhnutí	minuty	min. 75
Počáteční pevnost (2 dny)	MPa	min. 10
Normalizovaná pevnost (28 dnů)	MPa	32,5-52,5
Objemová stálost	mm	max. 10
Obsah síranů (jako SO ₃)	%	max. 3,5
Obsah chloridů	%	max. 0,10
Měrný povrch (Blaine)	cm ² .g ⁻¹	neuvádí se

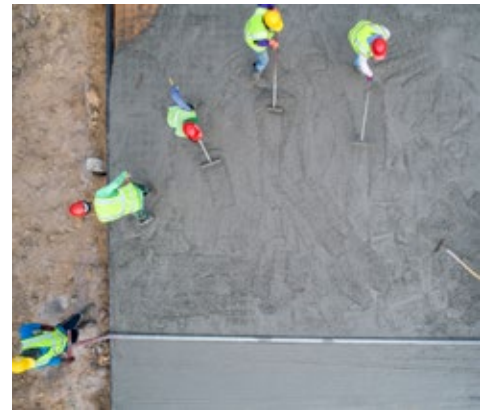


Způsob dodávek:

- volně ložený v autocisternách nebo železničních vagónech RAJ
- balený v papírových pytlích s PE vložkou po 25 kg, loženo na paletách EUR po 1,4 t, palety zakryty samosmršťovací fólií

Způsob a doba skladování:

- způsob a doba skladování je vymezena článkem NA.1 Národní přílohy k ČSN EN 197-1 ed. 2
- cement musí být při skladování chráněn před působením vody a vysoké relativní vlhkosti vzduchu (nejvýše 75 %)
- za podmínek uvedených výše je doba skladování cementu 90 dnů od data dodání
- při překročení této doby je nutné před použitím ověřit, zda výrobek plně vyhovuje všem legislativním požadavkům na něj kladeným



Balený cement:

- výrobek odpovídá požadavkům přílohy XVII, bod 47, odstavec 1. Nařízení Evropského parlamentu a Rady (ES) č. 1907/2006 ve smyslu obsahu ve vodě rozpustného šestimocného chrómu (maximálně 0,0002 %) pro dosažení tohoto limitu může výrobek obsahovat redukční činidlo
- redukční činidlo si zachovává účinnost po celou dobu skladování za předpokladu dodržení podmínek uvedených v bodě „Způsob a doba skladování“



Bezpečnostní opatření:

- chraňte pokožku a oči před zasažením
- podrobné informace jsou uvedeny v bezpečnostním listu

Management kvality:

- Holcim Česko má zaveden systém managementu kvality dle ČSN EN ISO 9001:2016 a systém environmentálního managementu dle ČSN EN ISO 14001:2016
- kvalita cementu podléhá sledování Autorizované osoby č. 204, TZÚS Praha, pobočka Teplice



625/2018